

Δρόμος ταχείας κυκλοφορίας

– ΧΑΛΚΙΔΙΚΗ / ΚΑΣΣΑΝΔΡΑ / ΝΕΑ ΜΟΥΔΑΝΙΑ –



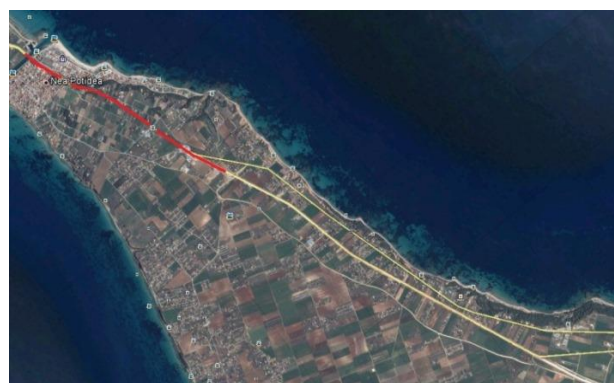
Από το αεροδρόμιο παίρνετε τον δρόμο με κατεύθυνση Θεσσαλονίκη, κινούμενοι στη δεξιά λωρίδα. Μετά από λίγο φτάνετε σε διασταύρωση όπου συνεχίζετε ευθεία, παραμένοντας ωστόσο στη δεξιά λωρίδα κυκλοφορίας.

Θα συναντήσετε πινακίδα προς Ν.Μουδανιά όπου στρίβετε δεξιά και βγαίνετε αμέσως στον δρόμο ταχείας κυκλοφορίας προς Κασσάνδρα (από το σημείο εκείνο απέχουμε περίπου 87 χλμ).



Συνεχίζετε ευθεία για περίπου 40-45 χλμ.

Φτάνοντας στον κυκλικό κόμβο πριν την Καλλιθέα και Κασσανδρεία, μένετε στη δεξιά λωρίδα και παίρνετε τη δεύτερη έξοδο προς Καλλιθέα.



Λίγο αφού φτάσετε στην Καλλιθέα, θα συναντήσετε σταυροδρόμι με φανάρια όπου θα στρίψετε δεξιά.

Το επόμενο χωριό είναι η Κρυσπηγή και από εκεί φτάνετε στον προορισμό σας σε 2-3 χλμ.



Θα συναντήσετε μια στάση λεωφορείου στο σημείο επί της κεντρικής οδού όπου πρέπει να στρίψετε δεξιά προς το συγκρότημά μας. Υπάρχει και πινακίδα με το όνομά μας.



Στο <http://www.youtube.com/watch?v=x6bwzIYAWsk> μπορείτε να παρακολουθήσετε βίντεο με τη διαδρομή που σας περιγράψαμε.

Προσοχή!

Το όριο ταχύτητας στον δρόμο ταχείας κυκλοφορίας είναι 110 χλμ/ώρα και μετά τον κυκλικό κόμβο σε κάποια σημεία του οδικού δικτύου 50χλμ/ώρα. Πραγματοποιείται συχνά έλεγχος από την τροχαία.